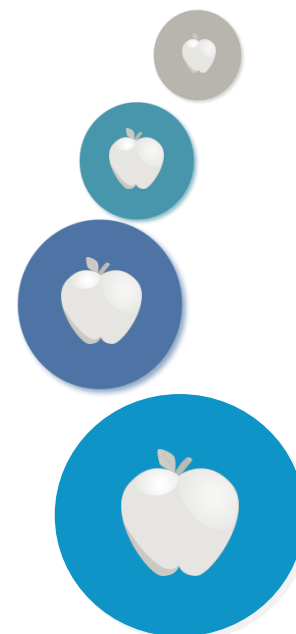


Corso di formazione per la somministrazione al pubblico di alimenti e bevande

La somministrazione consiste nella vendita con il consumo sul posto di alimenti e bevande, con apposito servizio assistito, nei locali dell'esercizio o in un'area aperta al pubblico, a tal fine attrezzati.

Gli esercizi di somministrazione sono costituiti da un'unica tipologia: esercizi per la somministrazione di alimenti e bevande, comprese quelle alcoliche di qualsiasi gradazione e hanno facoltà di vendere per asporto i prodotti oggetto dell'attività di somministrazione.

Rientrano in questa categoria le attività che prevedono la gestione di un *bar, ristorante, trattoria, pizzeria, paninoteca, osteria e simili.*



IL CORSO DI FORMAZIONE

Aspetti generali. Il corso ha una durata complessiva di **100 ore** e possono iscriversi coloro che abbiano raggiunto la **maggiore età** e abbiano assolto l'**obbligo scolastico**.

Contenuti didattici. Durante il corso verranno trattati i seguenti argomenti:

- Contabilità e legislazione fiscale
- Merceologia
- Economia aziendale
- Marketing
- Sicurezza sul lavoro.

Documenti per l'iscrizione. Per l'iscrizione sono necessari:

- **Modulo di iscrizione** (scaricabile dal sito www.confcommercio.cs.it o richiedibile presso i nostri uffici)
- **Documento di identità e Codice fiscale**

Certificazione. Al termine del corso verrà rilasciato ad ogni partecipante un attestato di qualifica così come stabilito dalla Legge 845/78, della Legge Regionale 18/85 Art.40, del Decreto Giunta Regionale 286 del 14 Luglio 2014 e del Decreto Giunta Regionale 193 del 12/06/2015.

Per maggiori informazioni contatta i nostri uffici:

- **COSENZA** - Via Alimena, 14 - Tel/Fax 0984 77181 - cosenza@confcommercio.it
- **CORIGLIANO CALABRO** - Via Metaponto - Tel/Fax 0983 859021 - corigliano@confcommercio.cs

